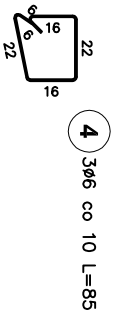
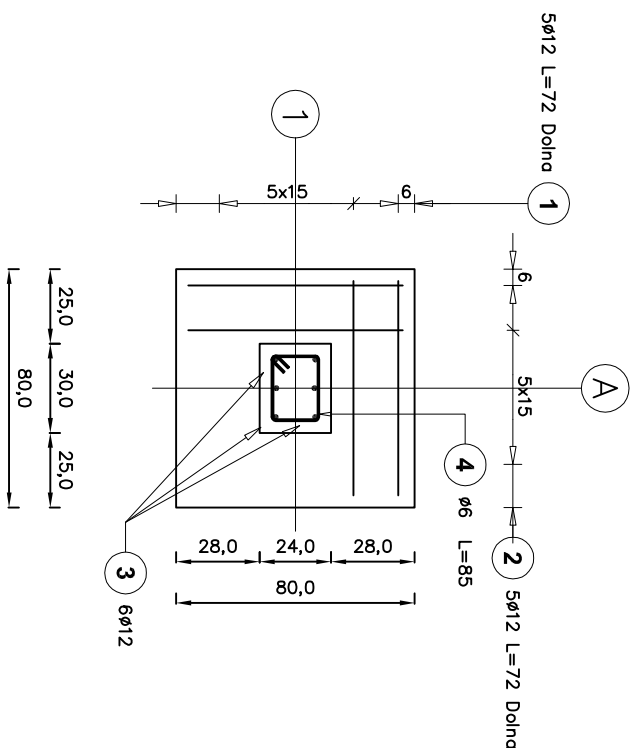
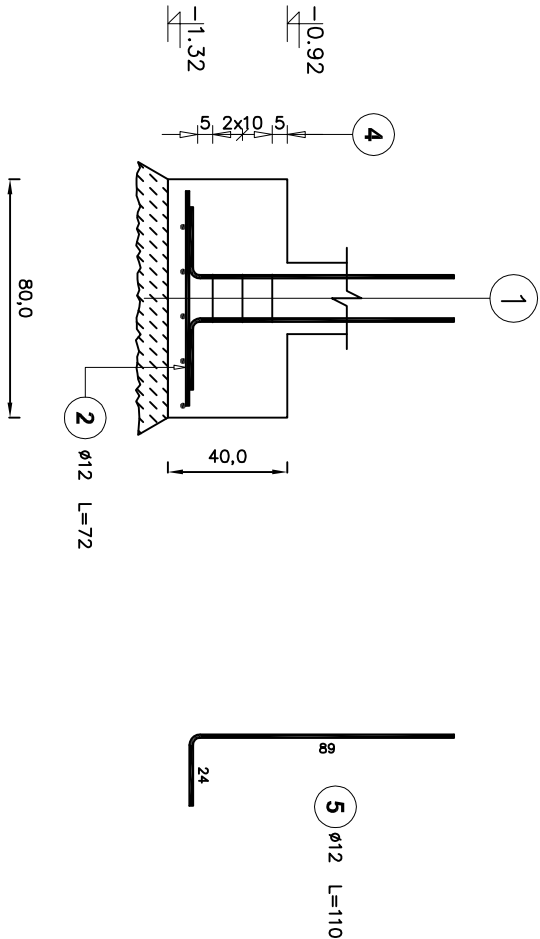
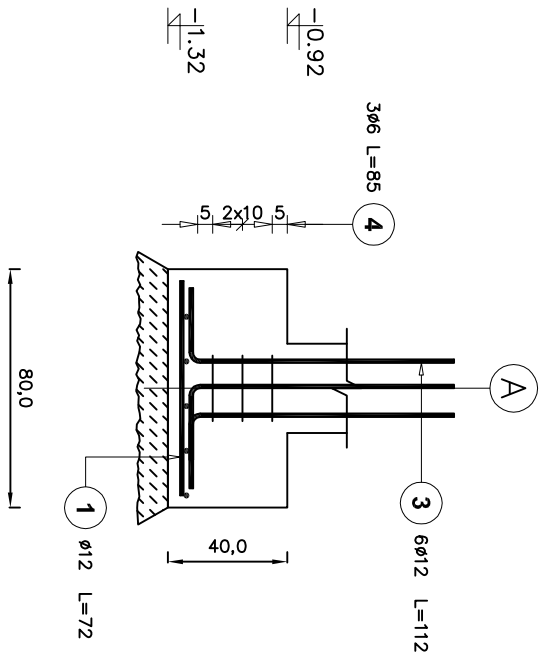


STIOPA FUNDAMENTOWA ST1



Elementy		Nr pręta	Średnica (mm)	Długość (m)	Ilość prętów		Długość całkowita pręta (m)		
Nazwa	Ilość				w elementach	ogółem	A-0 ø 6	A-III ø 12	
Stopa ST1	22	1	12	0,72	5	110		79,20	
		2	12	0,72	5	110		79,20	
		3	12	1,12	6	132		147,84	
		4	6	0,85	3	66	56,10		
Długość wg średnic (m)								56	306
Masa 1 m pręta (kg/m)								0,22	0,89
Masa łączna wg średnic (kg)								12,45	271,94
Masa łączna wg gatunku stali (kg)								12,45	271,94
Ogółem (kg)								284,40	

BETON C16/20
STAL A-III/34GS
STAL A-0/St0S

A.M. NIERUCHOMOŚCI			
Nazwa i adres obiektu:		Rozbudowa Specjalnego Ośrodka Szkolno Wychowawczego w Kołozębku o budowę sali sportowej wraz z łącznikiem obrotu Kołozęb, gm. Mikołajk Pom., dz. nr 17/2, 18/4	
Inwestor:		STAROSTWO POWIATOWE W SZTUMIE ul. Mickiewicza 31	
Projektował:		mgr inż. Andrzej Marchniak upr. nr POM/0320/PWOK/11	
Sprawdził:		mgr inż. Jerzy Jurec upr. nr 268/Gd/74	
Asystent:		inż. Tomasz Kwiatkowski	
Tytuł rysunku:		STIOPA FUNDAMENTOWA ST1	
		Nr rys: 5K	